

Constructieve waterdoorlatende voegmortel

Leggen

Tuffbed-2-pack mag niet te nat zijn; net nat genoeg om samenhangend te zijn (bal in hand test).

De bestrating op een straatlaag van tuffbed-2-pack (mix tuffbed 2-pack / tuffgrit 1:4) aanbrengen met een hechtbrug van tuffbond met een borstel aangebracht aan de onderzijde van de bestratingselementen.

Raadpleeg de afzonderlijke verwerkingsmethode van tuffbed-2-pack.

Voegen

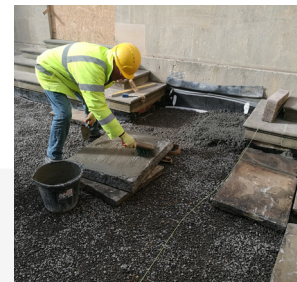
Meng 1 zak 25kg tuffgrit-split met 1 Sack tuffflow. Meng droog zonder toevoeging van water totdat alle split bedekt is met het tuffflow-bindmiddel. voeg tijdens het mixen geleidelijk 1 liter water toe. Te veel water zorgt ervoor dat de mortel niet-doorlatend is wanneer deze wordt geplaatst.

Voor het voegen de bestrating nat maken, zodat de elementen en open voegen zoveel mogelijk water opnemen. Voordat u de voegmortel aanbrengt verwijder overtollige water met een zachte rubber trekker. Moet u ervoor zorgen dat de bestrating vochtig is, maar zonder dat er water op het oppervlak staat.

Breng de voegmortel aan op het oppervlak van de bestrating. Gebruik een trekker of een harde bezem om de voegmortel over het oppervlak te verplaatsen totdat de voegen volledig gevuld zijn met mortel. Verwijder overtollige mortel van het oppervlak.

Laat de mortel niet opdrogen op het bestrating.

Maak de bestrating direct na het voegen schoon. Voor kleine oppervlakken wordt een „Washboy-kit“ hand-held spons aanbevolen. Voor grotere oppervlakken is een continu aangedreven sponsband „Pergo“ essentieel.



Constructieve waterdoorlatende voegmortel

Initieel en periodiek onderhoud

In onze mortels zitten géén chemicaliën die tijdelijk werken en onkruid doden.

Kleine stukjes voeg waar zich klein onkruid van nestelen zijn niet per se een probleem, dit is heel normaal. Ze worden veroorzaakt door overtollig water tijdens het mengen of reinigen. Structurele schade door verwijdering en opnieuw verbinden zal schade kunnen toebrengen, dit heft geen gevolgen voor de waterdoorlatendheid. Zolang er maar weinig plekken zijn, zal het water gewoon weglopen via de aangrenzende voegen. Hiermee zal rekening moeten worden gehouden in de algemene doorlaatbaarheidsberekeningen in de ontwerpfase op basis van gepubliceerde stroomsnelheden.

Eventueel beschadigde voegen kunnen eenvoudig worden bijgevuld. Een kleine hoeveelheid tuffflow doorlatende voegmortel kan met de hand worden gemengd met een dubbele peddelmixer. Het stuk bestrating inclusief de voegen moet vochtig zijn. De voegmortel wordt met een troffel op de voeg aangebracht en overtollig materiaal wordt verwijderd. Het oppervlak van de bestrating wordt gereinigd met een "Washboy" sponge float.

Periodiek onderhoud kan worden uitgevoerd door het oppervlak van de bestrating en de voegen licht te wassen met een lichte druk om vuil te verwijderen dat de doorlaatbaarheid zou kunnen verminderen. Een huishoudelijke hogedrukreiniger of een gelijkwaardige lagedrukreiniger wordt aanbevolen. Dit wordt twee keer per jaar aanbevolen (lente - herfst).

